

BEK nr 11332 af 28/05/2000 Gældende

(Maribo Reservat)

Offentliggørelsesdato: 06-07-2000

Miljøministeriet

Oversigt (indholdsfortegnelse)**Den fulde tekst**

Bekendtgørelse om Maribo vildtreservat

I medfør af § 33 og § 49, stk. 1 og 3, i lov om jagt og vildtforvaltning, jf. lovbekendtgørelse nr. 114 af 28. januar 1997, fastsættes:

Formål

§ 1. Bekendtgørelsen har til formål at sikre Maribo Søndersø, Røgbølle Sø og Hejrede Sø som yngle-, raste- og fourageringsområder for vandfugle.

Afgrænsning

§ 2. Maribo Vildtreservat i Størstrøms Amt omfatter Maribo Søndersø, Røgbølle Sø og Hejrede Sø samt dele af de tilstødende landarealer ved Maribo Søndersø og omkring Røgbølle Sø, som angivet på kortbilag 1:

- 1) Maribo Søndersø.
- 2) Røgbølle Sø.
- 3) Hejrede Sø.
- 4) Til Maribo Søndersø grænsende landarealer ved Søholt og Søgaarde: Dele af matr.nr. 1a, 1g Søholt Hdg., Krønge og 24a Bursø By, Bursø,
 - a) mod syd afgrænset af Søholtvej,
 - b) mod øst af Søholtparkens vestkant til tilløbet fra Røgbølle Sø, herfra af en linie i en afstand af 50 m fra søbredden til det vestligste punkt på halvøen Kom-sidst og en linie til sidstnævnte punkt,
 - c) mod nord af en linie fra det vestligste punkt på Dornæs langs sydkanten af skovbevoksningen til den omtrent nord-syd gående markvej, herfra af en ret linie til bunden af den vig, der er beliggende omtrent midt på halvøens østside, og
 - d) mod vest af den omtrent nord-vest gående markvej på matr.nr. 24a og en linie i dennes forlængelse mod nord til søbredden.
- 5) Øer og holme i Maribo Søndersø: Fruerø, Hestø, Præstø, Lilleø, Borgø, Lille Borgø, Lindø, Askø, Worsaaes Ø, Poulsø og unavngivne holme.
- 6) Til Røgbølle Sø grænsende land- og rørskovsarealer: Den del af matr.nr. 11, Sørup By, V. Ulslev, der er beliggende nord for Sørupvej; de dele af matr.nr. 1a, Favrsted Skov, Krønge; 10a Alsø By, Fuglse; 1a og 1e Søholt Hdg., Krønge samt 1a, 1s, 1t, 2a og 2b, Ulriksdal Hdg., Godsted der ligger indenfor en afstand af 50 m fra Røgbølle Sø.
- 7) Øer og holme i Røgbølle Sø.

Stk. 2. Mod land afgrænses de i stk. 1, nr. 1-3 nævnte søer af grænsen mellem den frie søflade og sammenhængende landvegetation eller vegetation af rør eller siv.

Jagt

§ 3. Jagt på vandfugle er, som angivet på kortbilag 2 forbudt på:

- 1) Den del af Maribo Søndersø, der mod vest afgrænses af rette linier mellem følgende punkter:

- a) Det østligste punkt på pynten ved Bursø Hestehave,
 - b) et punkt 100 m nordvest for det nordvestligste punkt på den skovklædte pynt på Dornæs,
 - c) Romsøs nordvestligste punkt,
 - d) det østligste punkt på Præstø,
 - e) det vestligste punkt på Præstø,
 - f) det østligste punkt på Hestø,
 - g) det vestligste punkt på Hestø,
 - h) det vestligste punkt på Fruerød og
 - i) det sydvestligste punkt på pynten ved Campingpladsen.
- 2) Røgbølle Sø.
 - 3) Hejrede Sø.

Stk. 2. Bestemmelsen i stk. 1 gælder ikke for:

- a) Jagt ud over søfladen fra tilstødende landarealer eller fra arealer bevokset med rør eller siv, hvor jagt er tilladt.
- b) Udlægning af lokkefugle og affangning af vildt i forbindelse med den under a) nævnte jagt.

§ 4. Jagt på vandfugle er forbudt på reservatets landarealer på:

- 1) De under § 2, stk. 1, nr. 4, nævnte arealer ved Søholt og Søgaarde.
- 2) De under § 2, stk. 1, nr. 5, nævnte øer og holme i Maribo Søndersø.
- 3) De i § 2, stk. 1, nr. 6, nævnte arealer omkring Røgbølle Sø.
- 4) Øer og holme i Røgbølle Sø.

Stk. 2. Forbudet i stk. 1, nr. 3, gælder ikke for afholdelsen af jagter på vandfugle efter bestemmelserne i bilag 1.

Færdsel

§ 5. Sejlads er, som angivet på kortbilag 3, forbudt i følgende dele af Maribo Søndersø:

- 1) Vigene vest for Hestø afgrænset mod øst af en linie fra det sydligste punkt på Nakken ved Maribo Frilandsmuseum til skellet mellem matr.nr. 10e og 23 Bursø By, Bursø, 300 m nordvest for naturskolen.
- 2) Vigene ved Dornæs og Søholt afgrænset mod nord af rette linier mellem det østligste punkt på pynten ved Bursø Hestehave, et punkt 100 m nordvest for det nordvestligste punkt på den skovklædte pynt på Dornæs, Romsøs nordvestligste punkt, et punkt beliggende 50 m nordøst for Romsø mellem Romsø og holmen vest for Borgø, det nordligste punkt på Lindø, det østligste punkt på Lindø og det nordøstligste punkt på søbredden nordøst for Søholt.
- 3) Vigen ved Engestofte afgrænset mod sydvest af en ret linie fra det sydøstligste punkt på søbredden ved Holmeskov til et punkt på bredden nord for Skovby, 240 m nord for skellet mellem matr.nr. 1a og 24, Engestofte By, Engestofte.

Stk. 2. Bestemmelsen i stk. 1 gælder ikke for:

- a) Ejere og brugere samt disses husstande og personale.
- b) Sejlads i forbindelse med erhvervsfiskeri.
- c) Sejlads i forbindelse med offentlige myndigheders tilsynsvirksomhed.

§ 6. Sejlads er forbudt fra 1. september til 4. juni i den del af Maribo Søndersø, der mod vest og nord afgrænses af rette linier mellem de i § 5, stk. 1, nr. 2, to sidstnævnte punkter og et punkt på Skelsnæs 190 m syd for næssets nordspids.

§ 7. Sejlads er forbudt fra 1. marts til 4. juni i den del af Maribo Søndersø, der mod vest afgrænses af en ret linie mellem nordspidsen af Skelsnæs og sognegrænsen mellem Revshale By, Maribo og Engestofte By, Engestofte, og mod nord af den i § 5, stk. 1, nr. 3 nævnte vig ved Engestofte.

§ 8. Færdsel er forbudt fra 1. marts til 15. juli på øer og holme i Maribo Søndersø.

Stk. 2. Bestemmelsen i stk. 1 gælder ikke for:

- a) Færdsel på Fruerø, Hestø, Præstø og Borgø.
- b) Ejere og brugere samt disses husstande og personale.

§ 9. Sejlads nærmere rørkanter end 50 m er forbudt i Maribo Søndersø fra 1. marts til 4. juni.

Stk. 2. Bestemmelsen i stk. 1 gælder ikke for

- a) sejlads i forbindelse med Rosportsanlægget og
- b) sejlads fra et søafsnit til et andet gennem smalle passager.

§ 10. Motordrevet sejlads med højere hastighed end 7 knob er forbudt i Maribo Søndersø.

Stk. 2. Bestemmelsen i stk. 1 gælder ikke for sportsklubbernes følgebåde i forbindelse med arrangementer på rosportsanlægget.

§ 11. Sejlads er forbudt i Røgbølle Sø og Hejrede Sø.

Stk. 2. Bestemmelsen i stk. 1 gælder ikke for:

- a) Ejere og brugere samt disses husstande og personale.
- b) Sejlads i forbindelse med erhvervsfiskeri.
- c) Sejlads i forbindelse med offentlige myndigheders nødvendige tilsyn.

§ 12. Brætsejlads er forbudt.

Stk. 2. Bestemmelsen i stk. 1 gælder ikke for brætsejlads i den del af Maribo Søndersø ved Maribo, der mod syd afgrænses af rette linier mellem det sydligste punkt på Nakken ved Maribo Frilandsmuseum, det vestligste punkt på Hestø, det østligste punkt på Hestø, det nordvestligste punkt på Præstø, det sydøstligste punkt på Præstø, Romsøs nordvestligste punkt, et punkt på den i § 5, stk. 1, nr. 2 nævnte grænse 20 m nord for den lille pynt omtrent midt på Romsøs nordvendte bred og det sydøstligste punkt på pynten nord herfor.

Dispensation og tilsyn

§ 13. Skov- og Naturstyrelsen kan, når særlige forhold taler derfor, dispensere fra bestemmelserne i §§ 3-12.

Stk. 2. Skov- og Naturstyrelsens afgørelser efter stk. 1 kan ikke indbringes for anden administrativ myndighed.

§ 14. Skov- og Naturstyrelsen fører tilsyn med, at reservatbestemmelserne overholdes.

Straf og ikrafttrædelse

§ 15. Efter § 54, stk. 1, nr. 5 og nr. 7, i lov om jagt og vildtforvaltning, jf. lovbekendtgørelse nr. 114 af 28. januar 1997, straffes overtrædelse af bestemmelserne i §§ 3-12 eller tilsidesættelse af vilkår, der er fastsat i en dispensation i medfør af § 13 med bøde, medmindre strengere straf er forskyldt efter den øvrige lovgivning.

§ 16. Bekendtgørelsen træder i kraft den 1. september 2000.

Miljø- og Energiministeriet, den 28. maj 2000

Svend Auken

/Jens Peter Simonsen

Bilag 1

Jagt på vandfugle på reservatets landarealer ved Røgbølle Sø:

Arealer bevokset med rør eller siv ved Røgbølle Sø opdeles i en nordlig del og en sydlig del. Grænsen mellem "nord" og "syd" er i vestsiden en ret linie i forlængelse af sydkanten af Alsø Skov. I østsiden er grænsen en ret øst-vest gående linie fra det sydvestligste punkt på halvøen Lindø.

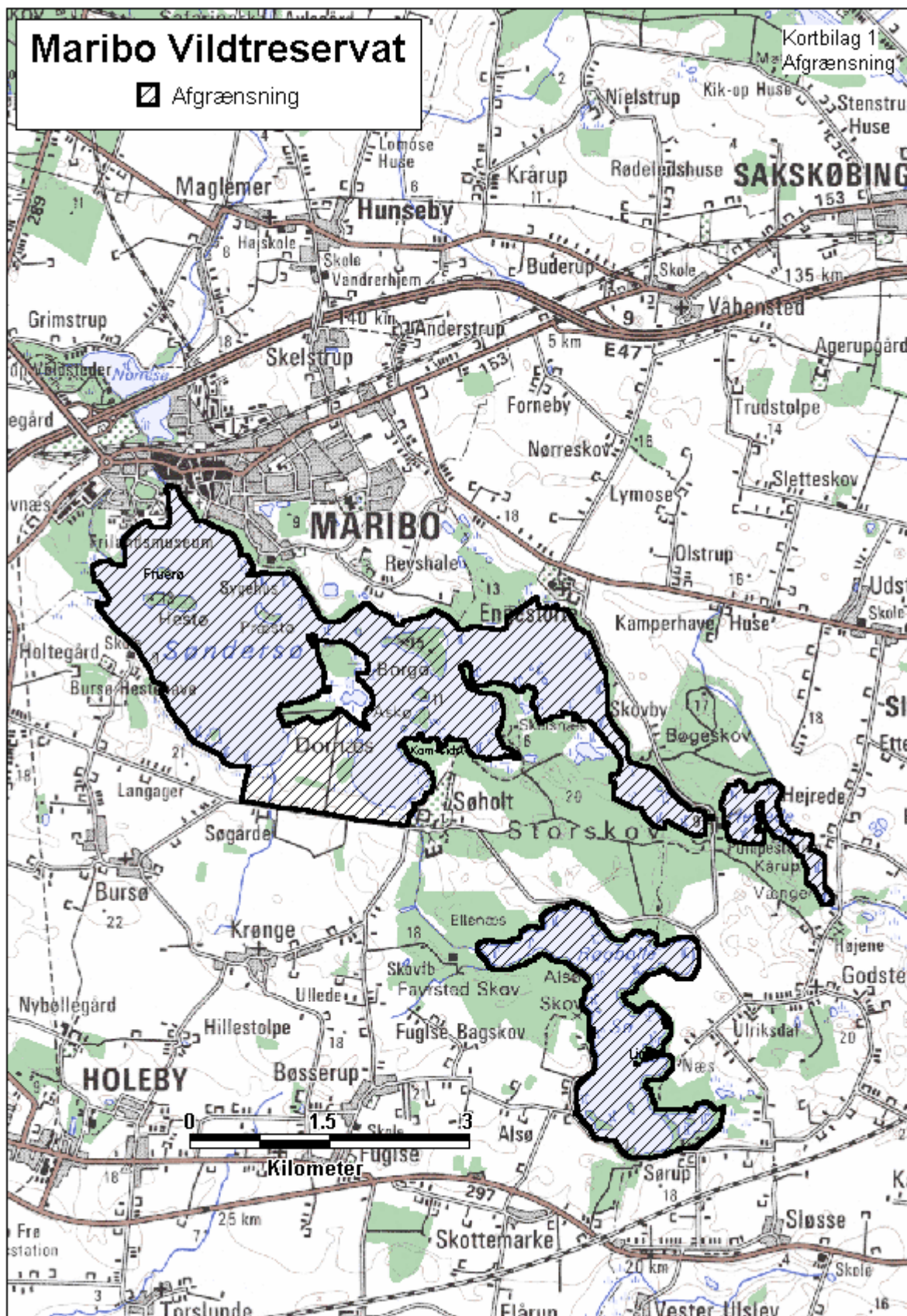
I områderne "nord" og "syd" er jagt på vandfugle tilladt i indtil 8 jagtdage årligt efter nedenstående skema:

Ulige årstal		Lige årstal	
"Nord"	"Syd"	"Nord"	"Syd"

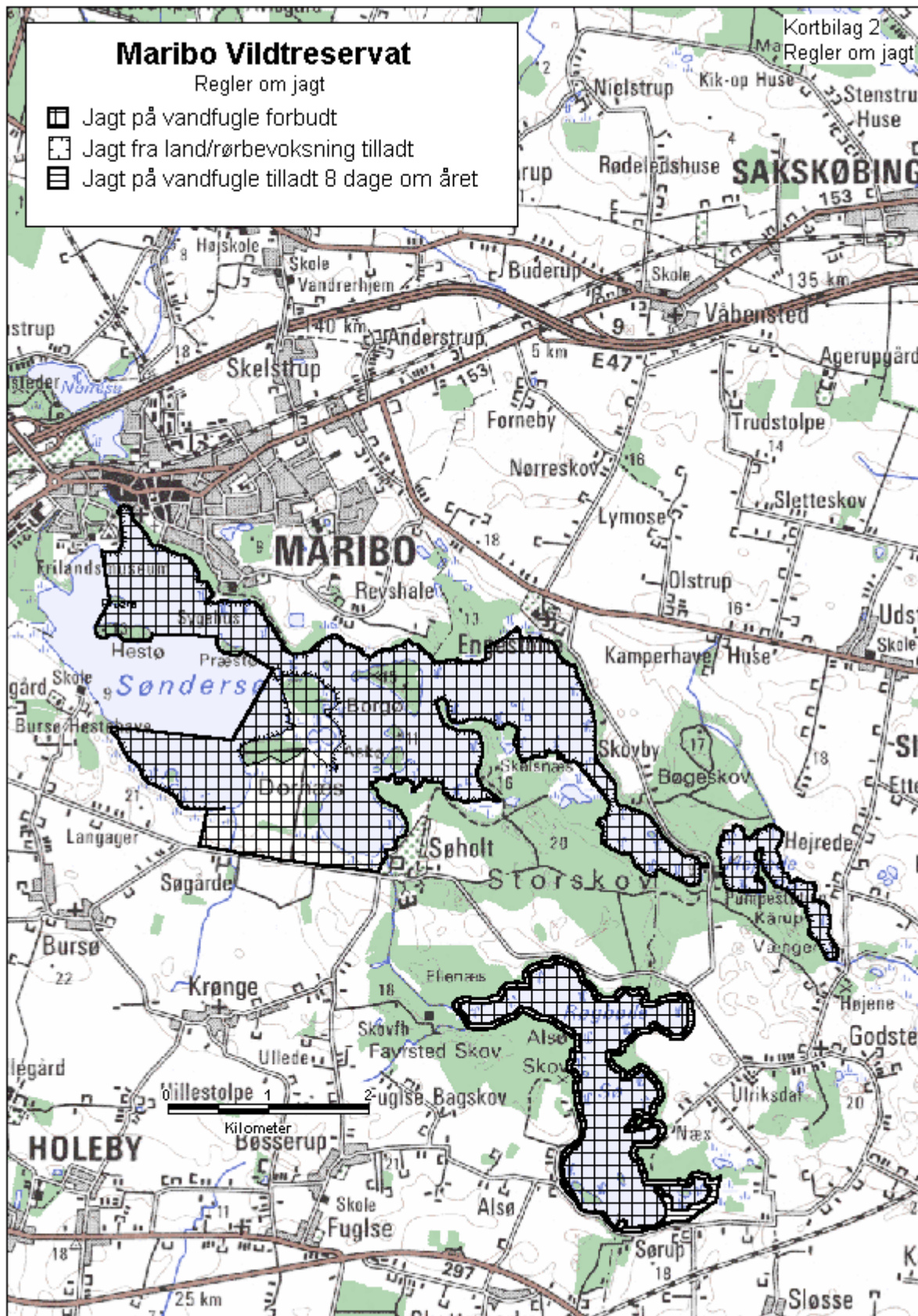
1. september	8. september	8. september	1. september
15. september	22. september	22. september	15. september
29. september	6. oktober	6. oktober	29. september
20. oktober	27. oktober	27. oktober	20. oktober
10. november	17. november	17. november	10. november
24. november	1. december	1. december	24. november
8. december	15. december	15. december	8. december
22. december	29. december	29. december	22. december

Jagtdagen kan vælges en vilkårlig dag i den uge, hvor datoen ligger. En uge starter mandag og slutter søndag.

Bilag 2



Bilag 3









Bilag 4

Maribo Vildtreservat

Regler om færdsel

Kortbilag 3

Regler om færdsel

-  Sejlsads forbudt hele året
 -  Motordrevet sejlsads med mere end 7 knob, brætsejlsads og sejlsads fra 1.9. til 4.6. forbudt
 -  Motordrevet sejlsads med mere end 7 knob, brætsejlsads og sejlsads fra 1.3. til 4.6. forbudt
 -  Motordrevet sejlsads med mere end 7 knob og brætsejlsads forbudt
 -  Motordrevet sejlsads med mere end 7 knob forbudt
 -  Færdsel fra 1.3. til 15.7. forbudt
- Sejlsads nærmere rørbræmmer end 50 m er som hovedregel forbudt fra 1.3. til 4.6.

